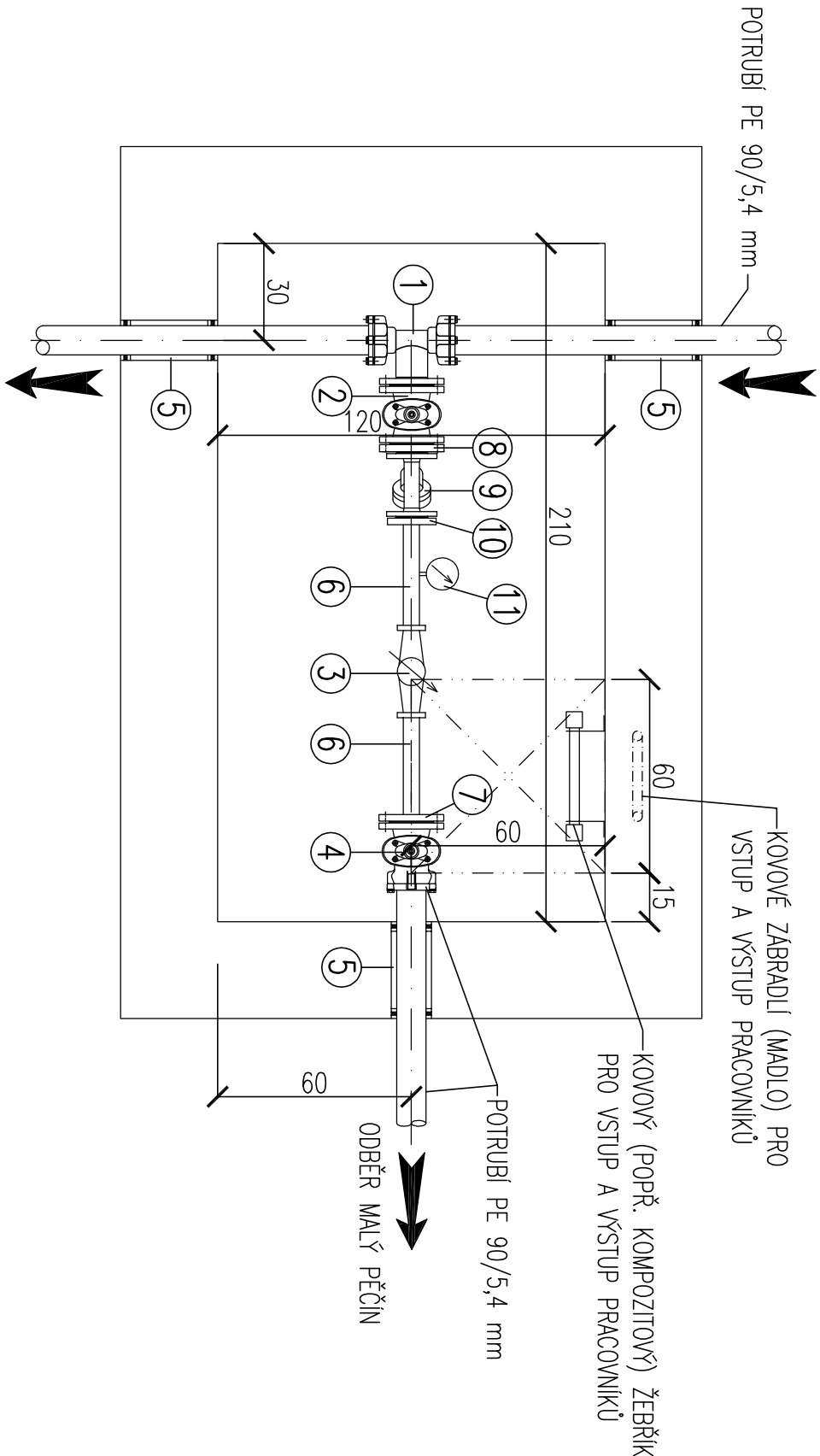


ARMATURNÍ A VODOMĚRNÁ ŠACHTA AVŠ1



VÝPIS TRUB, TVAROVEK A ARMATUR

AVŠ1

POLOŽKA	POPIS	MNOŽSTVÍ
①	MMA-kus s nástřčnými hrdly pro spojení jištěné proti posunu a s přírubou, D90/DN80	1 ks
②	Přírubové měkce těsnící klínové šoupátko dle EN 1171, EN 1074/1a EN 1074/2 s hladkým a volným průtokovým kanálem, DN 80	1 ks
③	Vodomeř šroubový závitový na studenou vodu DN 40 se snímačem pro dálkový přenos	1 komp.
④	Měkce těsnící přírubové šoupátko s hladkým a volným průtok. kanálem s nástřčným hrdlem pro spoj. jištěné proti posunu a s přírubou, D90/DN80	1 ks
⑤	Prostupové těsnění LS 275 D90/125	6 ks
⑥	Trubka nerez DN 40 se závitem, dl. 280 mm	2 ks
⑦	Závitová příruba s vnitřním závitem, z tvárné litiny, DN 80/G 6/4"	1 ks
⑧	Redukční příruba XR z tvárné litiny, DN 80/40	1 ks
⑨	Lapač nečistot (filtř) s dvojitým sítem z nerezové oceli, vel. ok ca 0,5 mm, DN 40	1 ks
⑩	Závitová příruba s vnitřním závitem, z tvárné litiny, DN 40/G 6/4"	1 ks
⑪	Manometr s dálk. přenosem, příp. závit M20x1,5, G1/2", pr. 100 mm, spodní připojení, tř. přesn.1%	1 ks

POZNÁMKA :

ODVODNĚNÍ AVŠ1 BUDE PROVEDENO ODPADNÍM POTRUBÍM DO VSAKOVACÍ PROŠTĚRK. JÁMY 2,0x2,0x1,0 m (4,0 m<sup>3</sup>). VSAKOVACÍ JÁMA BŮDE UMIŠTĚNA CCA 1,0 m ZÁPADNÍM SMĚREM OD VNĚJŠÍHO LÍCE STĚNY AVŠ1.

KŮTOVÁNO V CM

VYPRACOVAL		ZODPOVĚDNÝ PROJEKTANT	
P. KREJČÍ		ING. Z. HEJTMÁN	
INVESTOR : Město Dačice, Krajčova 27/I, 380 13 Dačice			
AKCE :  VODOVOD VELKÝ PĚČÍN – MALÝ PĚČÍN			
OBJEKT : SO-01 PŘÍVODNÍ ŘAD			
OBSAH : ARM. A VODOM. ŠACHTA-TECHNOLOGICKÁ ČÁST		Ing. Zdeněk Hejtmán Podackého nám. 3/I 380 01 Dačice IČO : 102 91 121	
DATUM : 05-2022 MĚŘÍTKO : 1: 20 FORMÁT : 2x A4 ZAK. Č. : 12/2022		Č. VÝKRESU Část Č. KOPIE	
10		D.1.	